

DHN-48Z16/DG(BW)

455W

ダブルガラスPVモジュール

包括的な製品およびシステム認証

IEC 61215 / IEC 61730 / CE / INMETRO
ISO 45001
2018/労働安全衛生マネジメントシステム
ISO 14001
2015/環境マネジメントシステム
ISO 9001
2015/品質管理システム

25 材質と技術の25年保証

30 リニア出力30年保証



TOPConセルの両面発電率は最大85%に上り、裏面発電寄与は5-25%に達する



ダブルガラス技術は、封止遮断性と力学的強度がより高い



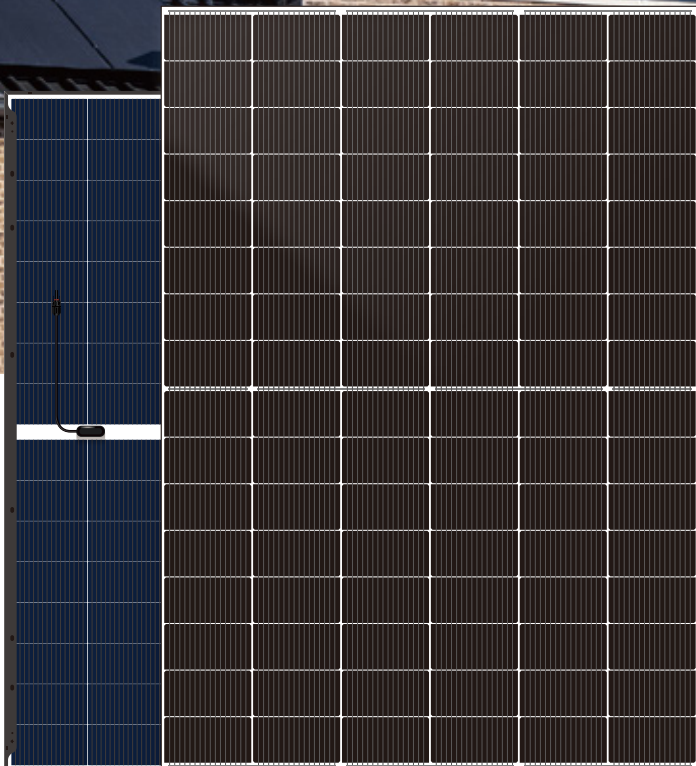
酸やアルカリ、塩水噴霧、水蒸気、紫外線、PID現象に強く、割れ防止性能、耐候性に優れている



TOPConセル、より低い減衰、より優れた温度係数と低照度性能

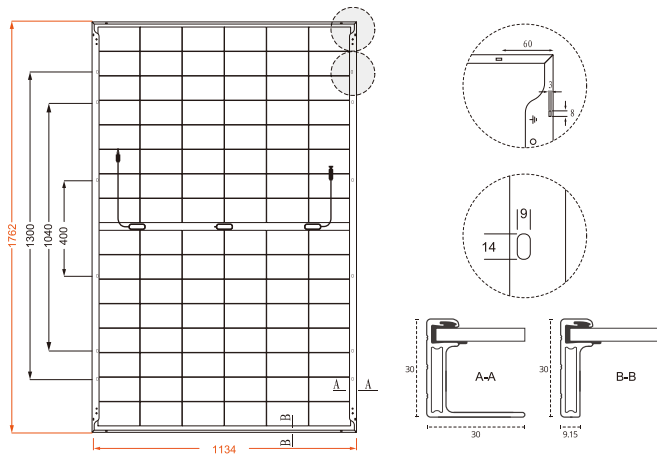


LECOレーザーアシスト焼結技術により、接触抵抗が低減し、発電効率0.2%-0.5%向上

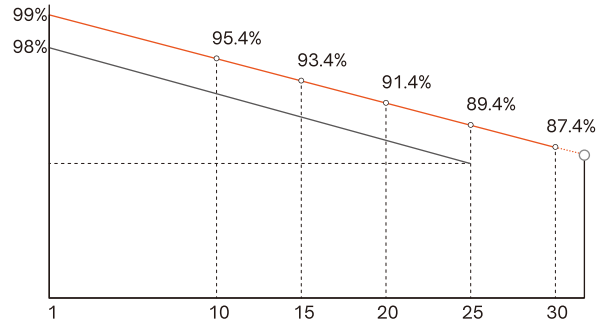


DHN-48Z16/DG(BW) 455W

デザイン



30年リニア出力保証



— DAH Solar のリニア出力保証
 - 通常仕様のリニア出力保証

機械的特性

セルの配列	96 (6×16)
質量	23.9kg
セルタイプ	N-type 182×105mm
外形寸法 (L×W×T)	1762×1134×30mm
梱包	36枚/パレット, 936枚/40HQ

ケーブル	4.0mm ² , 長さ: 1.25m
(コネクタ含む)	(長さが調節可能)
ガラス面	2.0mm高透過率低反射コーティング
ジャンクションボックス	IP68規格 3バイパスダイオード
コネクタ	MC4コンパチビリティ

電気特性

モジュールタイプ	DHN-48Z16/DG(BW)-455W	
	STC	NOCT
最大公称出力(Pmax/W)	455	342
公称開放電圧(Voc/V)	36.2	34.4
最大公称出力動作電圧(Vmp/V)	30.8	29.3
公称短絡電流(Isc/A)	15.70	12.68
最大公称出力動作電流(Imp/A)	14.77	11.69
モジュール変換効率(%)	22.77	
両面因子	80±5%	

STC: 標準的なテスト環境: 日射強度 1000W/m², セル温度 25℃, スペクトル AM=1.5
 NOCT: 標準的なテスト環境: 日射強度 800W/m², 周囲温度 20℃, スペクトル AM=1.5 風速 1m/s

両面発電パラメーター(裏面ゲイン)

5%	最大公称出力(Pmax/W)	478
	モジュール変換効率(%)	23.9
15%	最大公称出力(Pmax/W)	523.3
	モジュール変換効率(%)	26.2
25%	最大公称出力(Pmax/W)	568.8
	モジュール変換効率(%)	28.5

動作パラメーター

最大システム電圧	1500V DC
動作温度	-40 ~ +85℃
最大直列ヒューズ定格	30A
公称動作セル温度 (NOCT)	45℃±2℃
アプリケーションレベル	Class A

温度係数

Isc温度係数	0.046%/℃
Voc温度係数	-0.25%/℃
Pmax温度係数	-0.29%/℃
表面 積雪耐荷 / 裏面 風圧耐荷	5400Pa/2400Pa